

GEOMETRIC GRADIENT WIPE

Photoshop Actions help and instructions

01

- Easy to use: **just 1 Click actions!**
- No mask or selection needed: place the images in two layers, select and hide the top layer, choose the action and play it.
- **Non-destructive:** keeps the original image untouched.
- 12 different patterns:

Arrow	Brick	Diamond	Egg
Flame	Mosaic	Onion	Rain
Round	Round brick	Star	Triangle

- x 3 types: Small, Medium and Large, to use in different images sizes.
- = 36 total actions
- Easy to install:
 - Load the **Geometric Wipe 01 Actions**
 - Load the **WipeTiles 01 Brushes**

GEOMETRIC_WIPE_ACTIONS_01 Folder content:

- 3 Action set files:
 - GEOMETRIC_WIPE_01_SMALL.atn
 - GEOMETRIC_WIPE_01_MEDIUM.atn
 - GEOMETRIC_WIPE_01_LARGE.atn
- 1 Brush set file:
 - WIPETILES_01.abr
- 1 PDF Help File English/Spanish

Photoshop Panels:

Go to Menu Window and make visible the following Photoshop Panels:

- Actions Panel
- Tools Panel
- Layers Panel

Installing:

- In order to run the **Photoshop Geometric Wipe 01 Actions** the following contents of the *Geometric_Wipe_Actions_01* folder must be installed in Photoshop:

A - Geometric Wipe 01 Actions

B - Wipe Tiles 01 Brushes

A - Load the actions:

- Go to the menu **Window > Actions**
- On the **Actions Panel** click the top right menu button to expand it
- Select **Load Actions**
- From the *Geometric Wipe 01* folder select the file:
 - GEOMETRIC_WIPE_01_SMALL.atn
- Click **Open**
- Repeat the process with:
 - GEOMETRIC_WIPE_01_MEDIUM.atn
 - GEOMETRIC_WIPE_01_BIG.atn

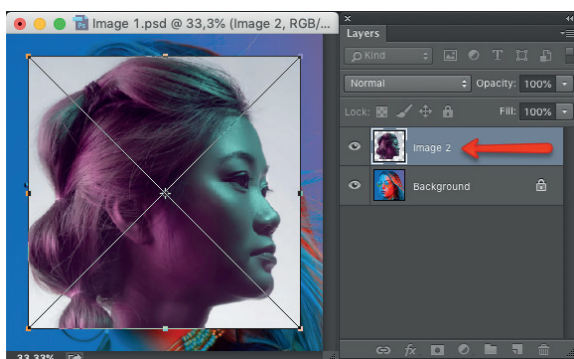
B - Load the brushes

- Go to menu **Edit → Preset Manager** or **Presets → Preset Manager**
- From the **Preset Types** dropdown menu select **Brushes**
- Click the **Load** button
- From the *Geometric Wipe 01* folder select the file:
 - WIPETILES_01.abr
- Click **Open**
- Click **Done**

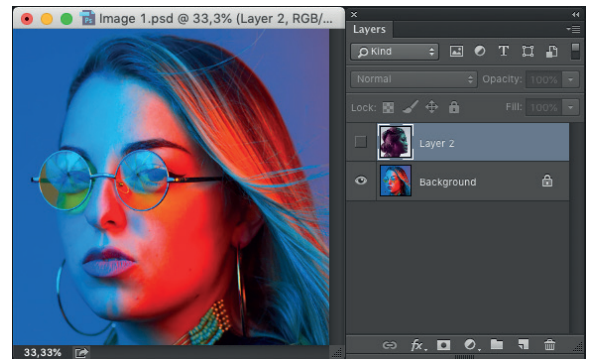
How to use the Geometric Wipe 01 Actions:

Before using the Geometric Wipe Actions, from the **Tools Panel**, select the **Brush Tool** to see the tool options at the top bar and set from left to right:

- Mode: Normal
- Opacity: 100%
- Tablets Control Opacity icon: unchecked
- Flow: 100%
- Airbrush style mode icon: unchecked
- Pen Pressure Controls Size icon: unchecked
- Open the file with one of the images to use:
- From the menu **File > Place Embedded**: choose the file with the second image.
- The placed image will appear as a new layer in the **Layers Panel** and with an active transformation frame.
- **The upper image should cover the lower image.** Adjust the image size if necessary dragging any of the corners anchor points to increase or reduce the image size
 - Hold down the Shift key while dragging to keep the image proportions.
 - Hold down the Alt key to transform from the center.
 - Hold down Shift + Alt to transform proportionally from the center.

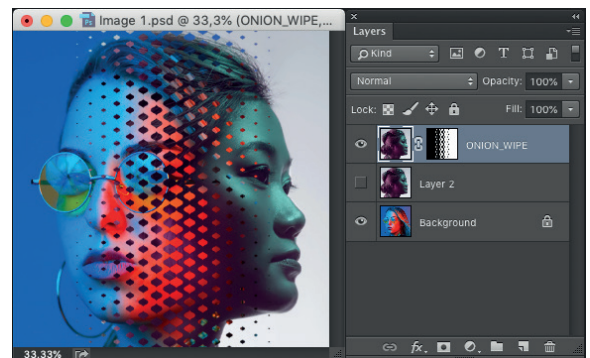


- Press the Enter key to perform the transformation once the image size has been adjusted.
- Keep this layer active and click on the eye icon on the left to hide it.



- From the **Actions Panel** choose the action.
- Click the **Play Action** button at the palette bottom.

The action ends with a **New Layer** named as the action played with a mask containing the geometric wipe effect.



Optional:

- Click the mask thumbnail to activate the mask and go to menu **Image > Adjustments > Invert** to change the wipe direction.

GEOMETRIC GRADIENT WIPE

Acciones de Photoshop, ayuda e instrucciones

01

- Fácil de usar: acciones de 1 solo clic!
- Sin máscaras ni selecciones: coloque las imágenes en dos capas, active y oculte la capa superior, escoja la acción y ejecútela
- **No-destructiva**: mantiene la imagen original intacta
- 12 motivos diferentes:

Flecha	Ladrillo	Diamante	Huevo
Llama	Mosaico	Cebolla	Lluvia
Círculo	Ladrillo redondo	Estrella	Triángulo

- x 3 tipos: Small, Medium y Large para usar en imágenes de diferentes tamaños.
- = 36 acciones totales
- Fácil de instalar:
 - Cargar las acciones **Geometric Wipe 01**
 - Cargar los pinceles **Wipetiles 01**

Contenido de la carpeta **GEOMETRIC_WIPE_ACTIONS_01**:

- 3 archivos con las acciones:
 - GEOMETRIC_WIPE_SMALL_01.atn
 - GEOMETRIC_WIPE_MEDIUM_01.atn
 - GEOMETRIC_WIPE_BIG_01.atn
- 1 archivo con los pinceles:
 - WIPETILES_01.abr
- 1 archivo PDF de ayuda Inglés/Español

Paneles de Photoshop:

Desde el menú **Ventanas**, active los siguientes paneles:

- Panel de Acciones
- Panel de Herramientas
- Panel de Capas

Instalación:

- Para poder ejecutar las acciones **Geometric Wipe 01** el siguiente contenido de la carpeta *Geometric_Wipe_Actions_01* debe ser instalado en el programa:

A - Acciones **Geometric Wipe 01**

B - Pinceles **Wipe Tiles 01**

A - Cargar las acciones

- Ir al menú **Ventana > Acciones**
- Desde el **Panel de Acciones** clic en el botón de la esquina superior derecha para expandir el menú de opciones.
- Escoger **Cargar Acciones**.
- De la carpeta *Geometric Wipe 01* seleccionar el archivo:
 - GEOMETRIC_WIPE_01_SMALL.atn
- Repetir el proceso con:
 - GEOMETRIC_WIPE_01_MEDIUM.atn
 - GEOMETRIC_WIPE_01_BIG.atn

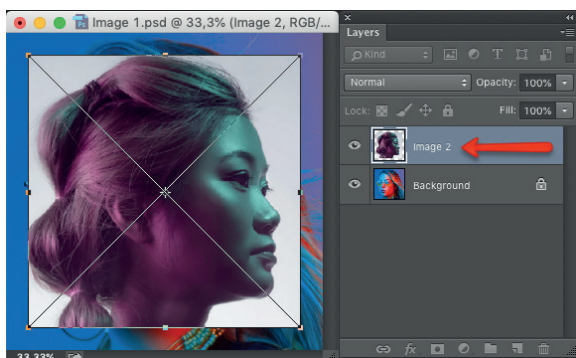
B - Cargar los pinceles

- Ir al menú **Edición → Ajustes preestablecidos → Gestor de ajustes preestablecidos...**
- Desde el menú desplegable de **Tipo ajuste preestablecido** seleccionar **Pinceles**
- Clic **Cargar**
- De la carpeta *Geometric Wipe 01* escoger el archivo
 - WIPETILES_01.abr
- Clic **Abrir**
- Clic **Hecho**

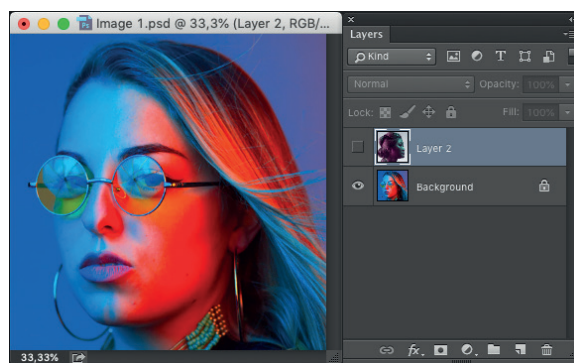
Cómo utilizar las acciones Geometric Wipe 01:

Antes de utilizar las acciones, desde el panel de **Herramientas**, activar la herramienta **Pincel** para ver las opciones en la barra superior y de derecha a izquierda verificar:

- Modo: Normal
- Opacidad: 100%
- Icono de Control de opacidad: desactivado
- Flujo: 100%
- Icono de Aerógrafo: desactivado
- Control de tamaño (tabletas): desactivado
- Abrir el documento con una de las imágenes a utilizar.
- Desde el menú **Archivo > Colocar Elementos Incrustados...**: escoger el archivo de la segunda imagen
- La imagen colocada aparecerá en una nueva capa en el **Panel de Capas** y con un marco de transformación activo.
- **La imagen superior debe cubrir la imagen inferior.** Ajustar el tamaño si es necesario arrastrando uno de los manejadores de las esquinas del marco de transformación para ampliar o reducir.
- Mantener presionada la tecla Shift mientras arrastra los manejadores para restringir las proporciones de la imagen.
- Mantener presionada la tecla Alt para realizar la transformación desde el centro.
- Mantener presionado Shift + Alt para realizar la transformación sin perder proporciones desde el centro.

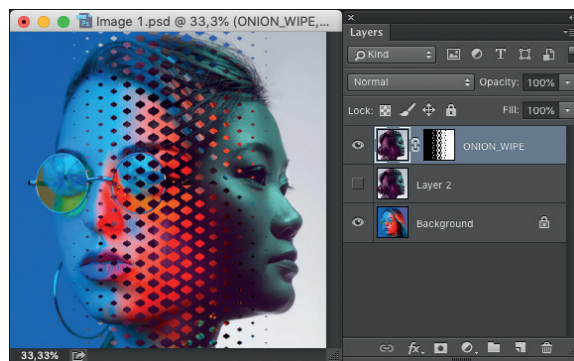


- Presionar la tecla Intro para efectuar la transformación una vez ajustado el tamaño de la imagen.
- Mantener activa esta capa y hacer clic en el icono del ojo de la izquierda para ocultarla.



- Desde el **Panel de Acciones** escoger la acción.
- Clic el botón **Ejecutar** de la parte inferior del panel.

La acción concluye con una **Nueva Capa** con el mismo nombre que la acción ejecutada y una máscara con el efecto de barrido en degradado geométrico.



Opcional:

- Hacer clic en la miniatura de la máscara para activarla y desde el menú **Imagen > Ajustes > Invertir** realice el cambio de la dirección del barrido.